

# Erneuerbare Energieerzeugung

Infoveranstaltung am 02.10.2023

# Inhalte des Vortrages

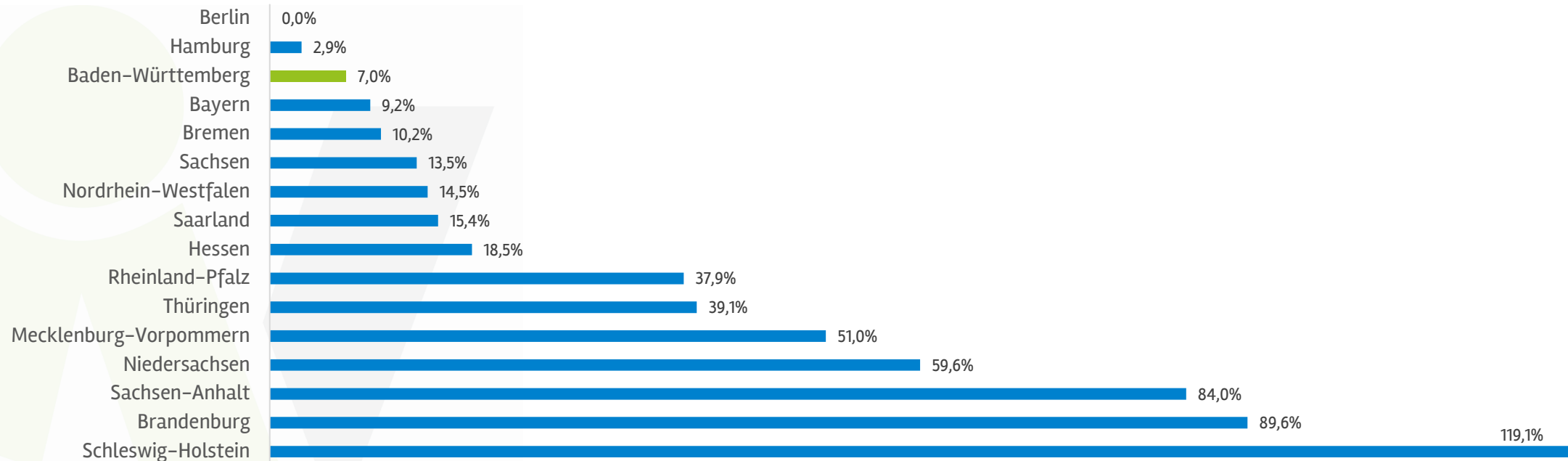
- Politischer und rechtlicher Hintergrund
- Wertigkeit der landwirtschaftlichen Flächen
- Energetische Potenziale
- Vorteile für die Gemeinde

# Politischer und rechtlicher Hintergrund

- Ausweisung 1,8% der Landesfläche für Windenergie
  - Bedeutet für Weissach: **40 Hektar**
- Ausweisung 0,2% der Landesfläche für Photovoltaik
  - Bedeutet für Weissach: **4,5 Hektar**
- Kommunen haben das Mitspracherecht im Zuge eines Bauplanungsverfahrens verloren, dies soll außerhalb der Suchraumkulisse wieder hergestellt werden.
- **Interkommunales Projekt**, um die Nutzflächen zu bündeln.

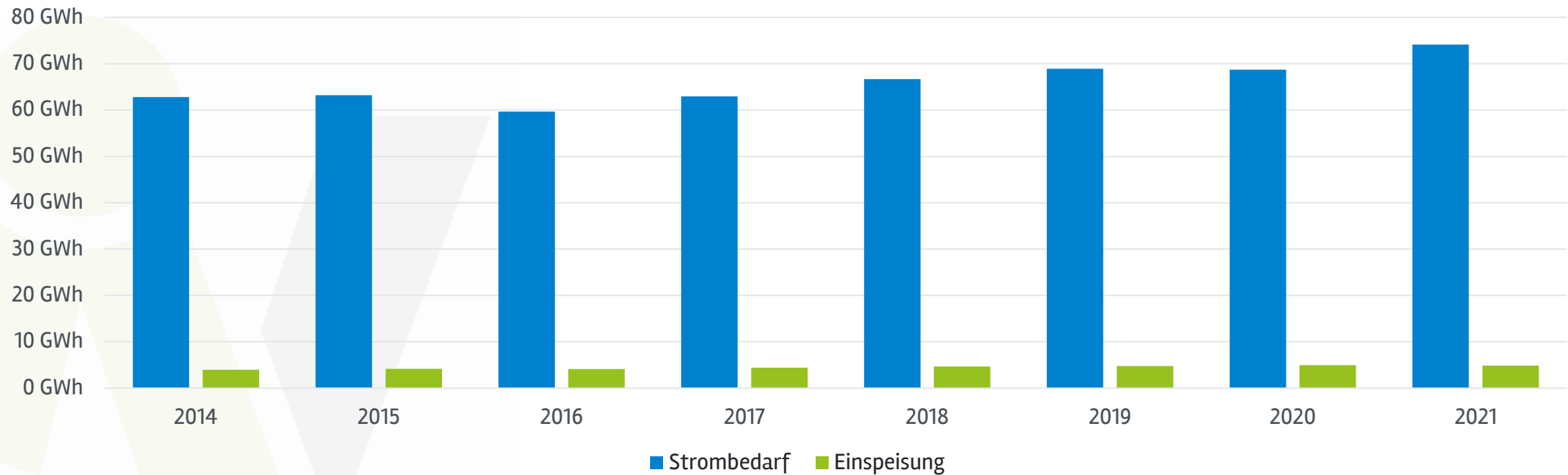
# Politischer und rechtlicher Hintergrund

## Anteil Windenergie am Bruttostrombedarf der einzelnen Bundesländer

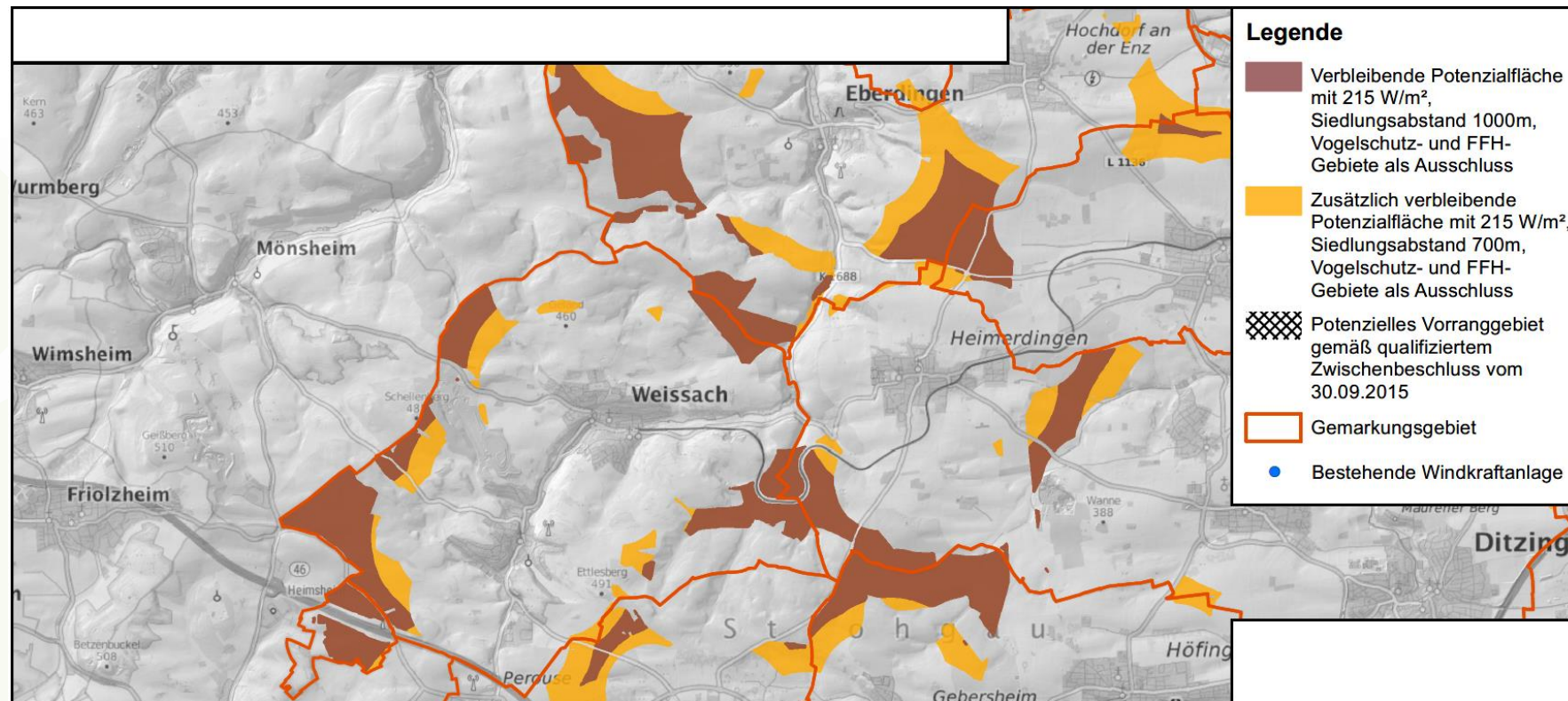


# Energetische Potenziale

## Strombedarf und Einspeisung in Weissach in den vergangenen Jahren



# Politischer und rechtlicher Hintergrund



# Energetische Potenziale

- **Jährlicher Strombedarf der Gesamtgemeinde:** **75 GWh**
  - Bedarf in der Industrie und Gewerbe: 62 GWh
  - Bedarf bei den Haushalten: 10 GWh
  - Bedarf bei sonstigen Nutzungen: 3 GWh

# Energetische Potenziale

Erneuerbare Energieform	Stromertrag pro Hektar
Windkraftanlage	30 GWh/ha
Freiflächen-Photovoltaikanlage	1 GWh/ha

- Windkraftanlagen produzieren pro Hektar 30x mehr Energie als Photovoltaikanlagen  
→ Geeignete Erzeugungsanlage für Flächeneffizienz und weniger Versiegelung
- **Wichtigster Maßstab für die Gemeinde sollte der Flächenbedarf sein**



# Energetische Potenziale

- **Womit lässt sich der Strombedarf von Weissach decken?**

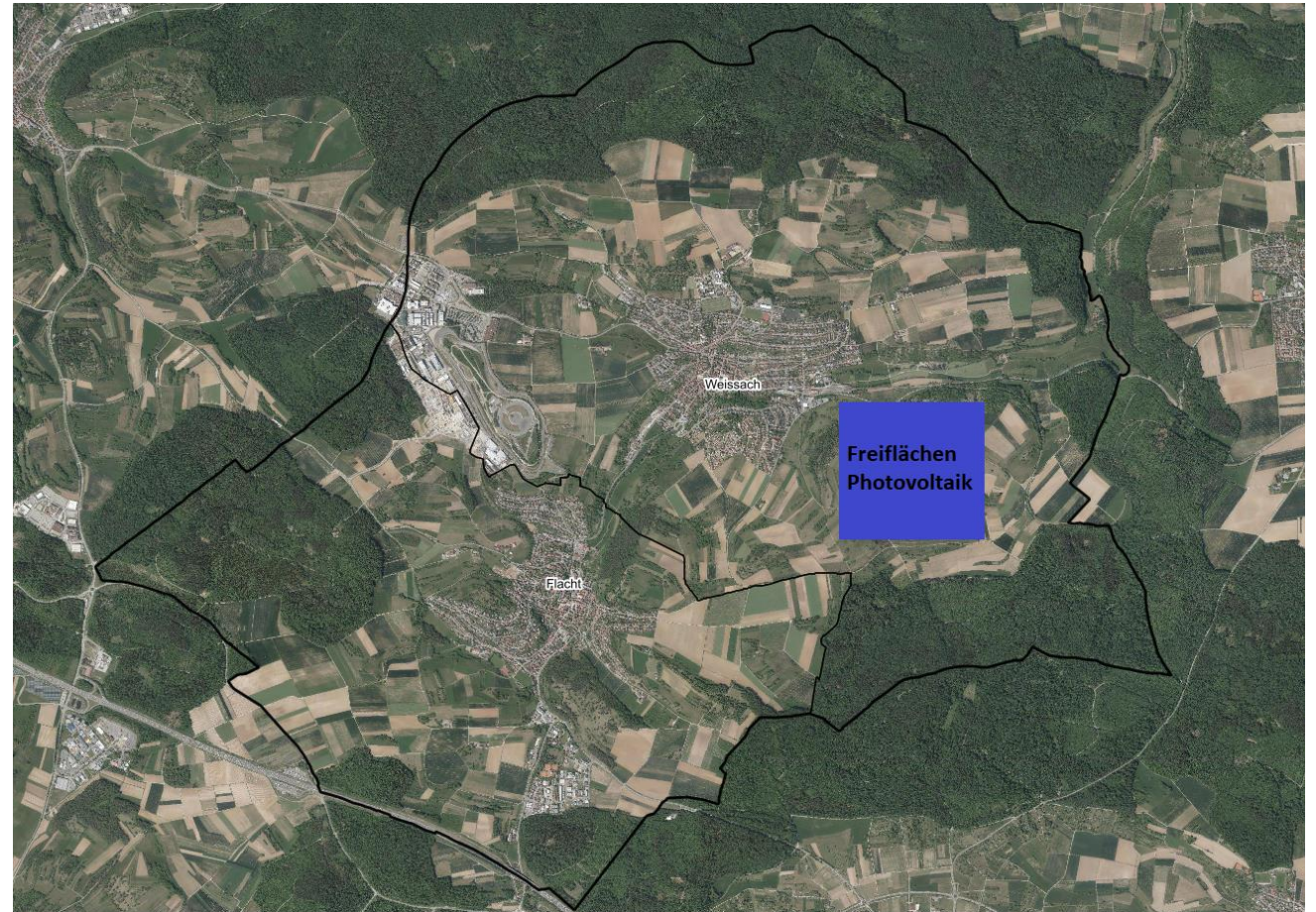
- |   |        |
|---|--------|
| • <u>Gesamter Bedarf im Gemeindegebiet:</u> | 75 GWh |
| • 75 Hektar Freiflächen-Photovoltaik:       | 75 GWh |
| • 5 Windkraftanlagen:                       | 75 GWh |

- **Womit lässt sich der Strombedarf von Weissach nicht decken?**

- |  |        |
|--|--------|
| • Belegung aller kommunalen Dächer mit PV:                   | 2 GWh  |
| • Belegung aller Dachflächen in Weissach (Privat & Gewerbe): | 29 GWh |
| • Bisher installierte PV-Anlagen in der Gemeinde:            | 5 GWh  |

# Energetische Potenziale

- Wie groß wäre eine 75 Hektar umfassende Freiflächen-Photovoltaikanlage?
- Das dargestellte Quadrat hat eine Länge von knapp einem Kilometer.
- Leidtragende wären vor allem die Landwirte



# Energetische Potenziale

- **6 Windkraftanlagen** werden für die Zukunft **benötigt** (Wärmepumpe, E-Autos)
- Aktuelle Planung sieht **zwei interkommunale Windparks** vor
  - Windpark im Südwesten: Gemeinsam mit Rutesheim, Mönsheim und Heimsheim
  - Windpark im Norden: Gemeinsam mit Eberdingen und Mönsheim
- Es werden mehr als sechs Windräder geplant, da im Projektverlauf aufgrund verschiedenen Stolpersteinen Anlagen doch nicht realisiert werden können

# Vorteile für die Gemeinde

- Bürgerbeteiligungen sind möglich
  - Bürgerenergiegenossenschaften möglich
  - Anlegemöglichkeit über Bürgersparbriefe
- Bürgerstromtarife sind möglich
- Kommunale Beteiligungen sind denkbar:
  - Aktiver Beitrag zum Klimaschutz und zur langfristigen Stabilität des Haushaltes
  - Echte kommunale CO<sub>2</sub>-Neutralität
- Entlastung des Gemeindehaushaltes durch Pachteinahmen



**Vielen Dank!**

**Infoveranstaltung am 02.10.2023**